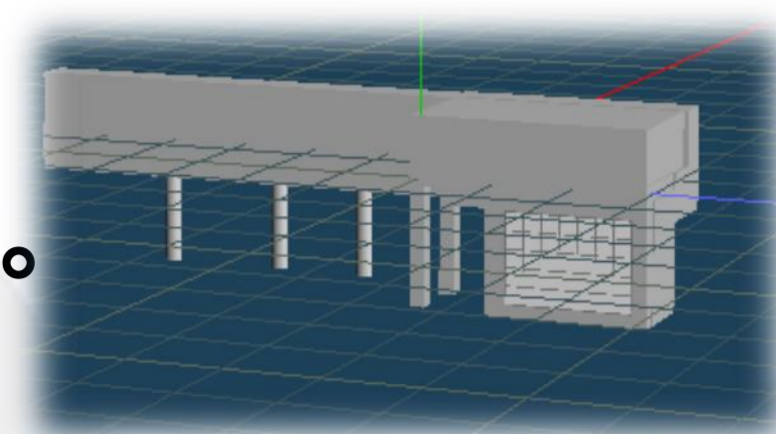


# 学校模型製作

## 1. 目的

### 1.1 テーマ設定理由

去年の先輩方の制作途中の校舎を見て、完成品を作りたいと考えた。



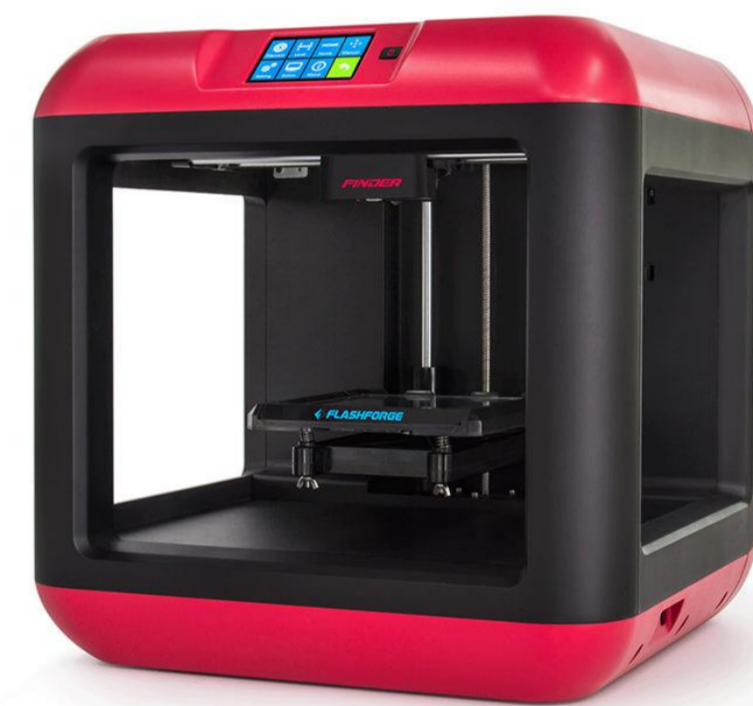
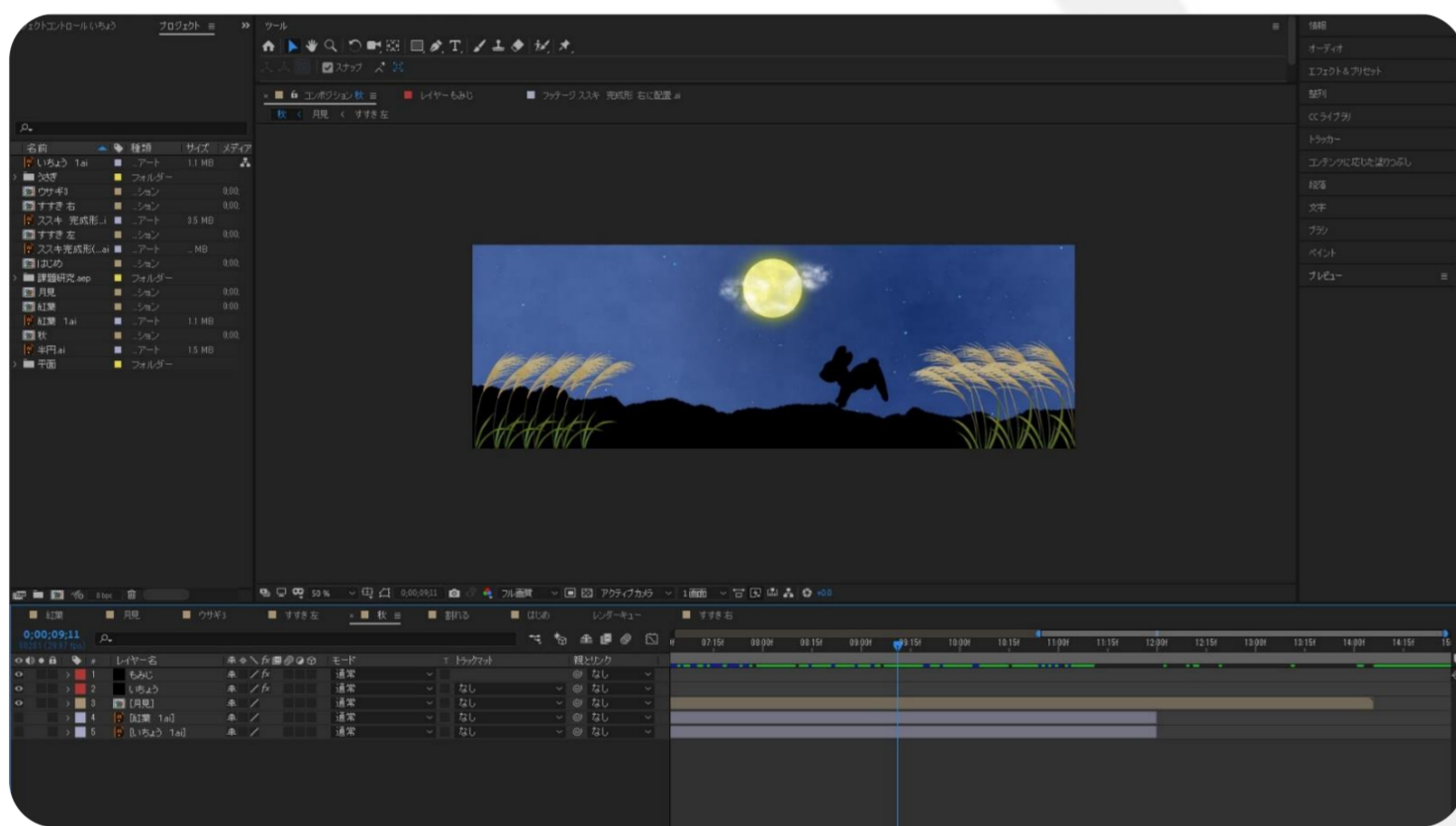
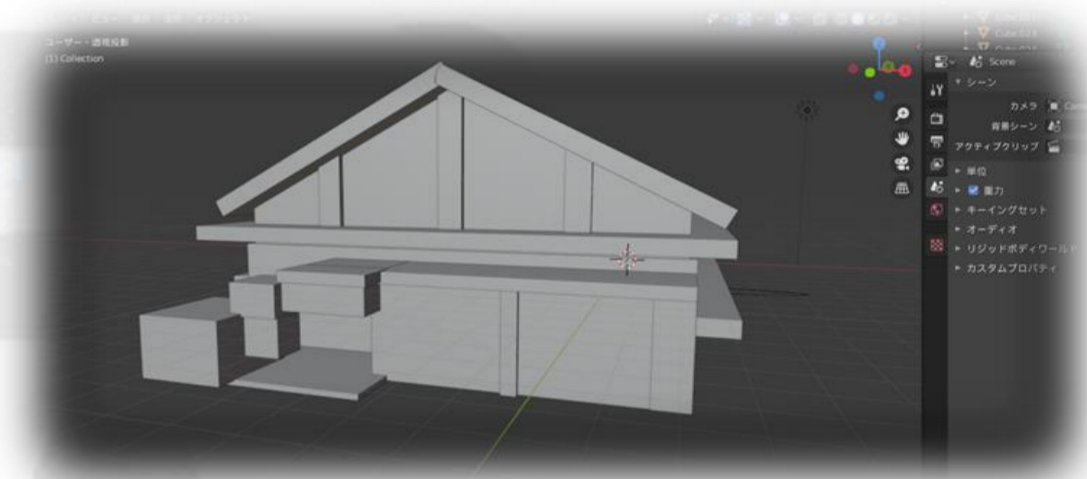
### 1.2 仮説

昨年までは、*Metasequoia*を使い金沢の観光名所をモデリングしていたが、学校をモデリングした際、効率が悪かったため、別のソフトを探しました。その際、見つけた「*Blender*」を使用することで、作品の精度が上がると考えた。

## 2. 説明



- ・アプリ「*Blender*」を使って、学校のモデリング
- ・3Dプリンタを使い模型を作成
- ・模型に合わせたプロジェクションマッピング作成



↑Finder(なかのっち)

## 3. 結果

「*Blender*」を使って作成した模型は、これまでの作品と比べることができないが、実際に模型の窓のように精度を上げることができた。

しかし、出力に時間がかかるため、学校全体の模型を作ることはかなわなかった。また、モデリング自体は人の手で行っているため、ある程度の誤差が生じてしまった。今後は、3Dプリンタのクセを掴むとともに作成物の詳細な数値の収集が課題。

プロジェクションマッピングを作成する際、作成アプリの知識がなければ作成が難しくなるため、事前準備が必要である。

また、プロジェクションマッピングを投影する部分の詳細な数値がなければ作成が進められないため、事前の取り決めが必要である。

## 4. 感想

データ出力に思った以上に時間がかかった。  
出力の際に、問題が多数あったが最低限出力できた。

