

アスファルト舗装の改修

1. 目的

We looked around the school premises for something to repair. We found a place where the asphalt at the entrance of the archery field parking lot was cracked. We wanted to repair the gutter. There was complaints it was dangerous because cars pass through the neighboring residents without slowing down.

私達は学校敷地内を周り、修繕する場所を探しました。そこで、弓道場横駐車場の出入り口のアスファルト舗装がひび割れになっている所の改修とU字溝が壊れている所の修繕と近隣住民により駐車場の出入り口で速度を落とさず通過するため危険であるという声があり減速帯を設置することにしました。

2. 研究の概要

(1) アスファルトの改修

駐車場全体を測量(図-1)し、特にひどくなっているひび割れ部分(図-2)の改修を考えた。改修する部分を自分たちの手で剥がし、路盤の状態を調べる。

(2) U字溝の埋設

もともとあったU字溝(図-3)はアスファルト舗装の高さとのずれや壊れているため取り外し、新しいU字溝を埋設出来るか調査した。

(3) 減速帯の設置

車の速度を落とす方法をインターネットで検索したり、自分達の身の回りに改善できる方法が無いか探した。

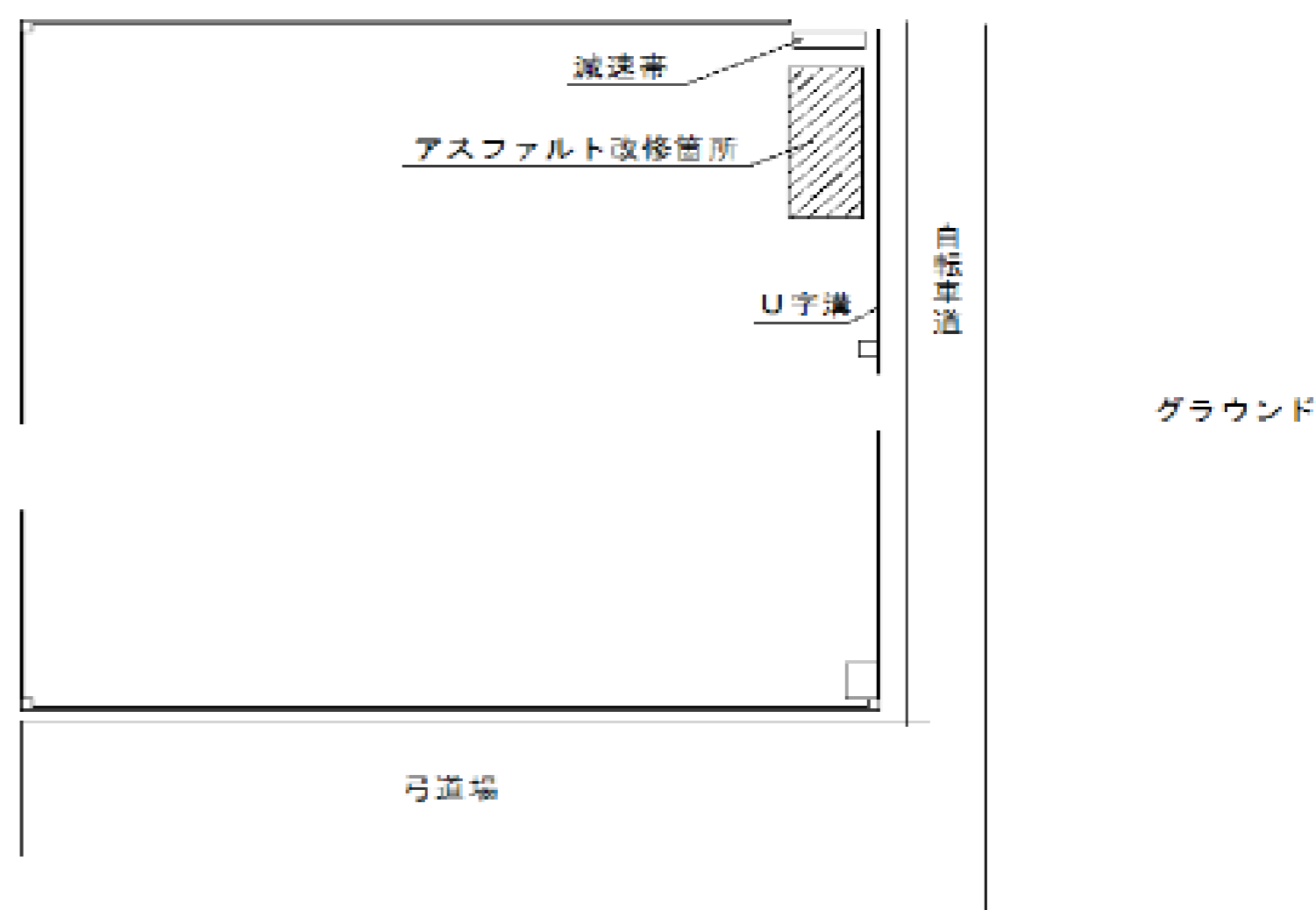


図-1

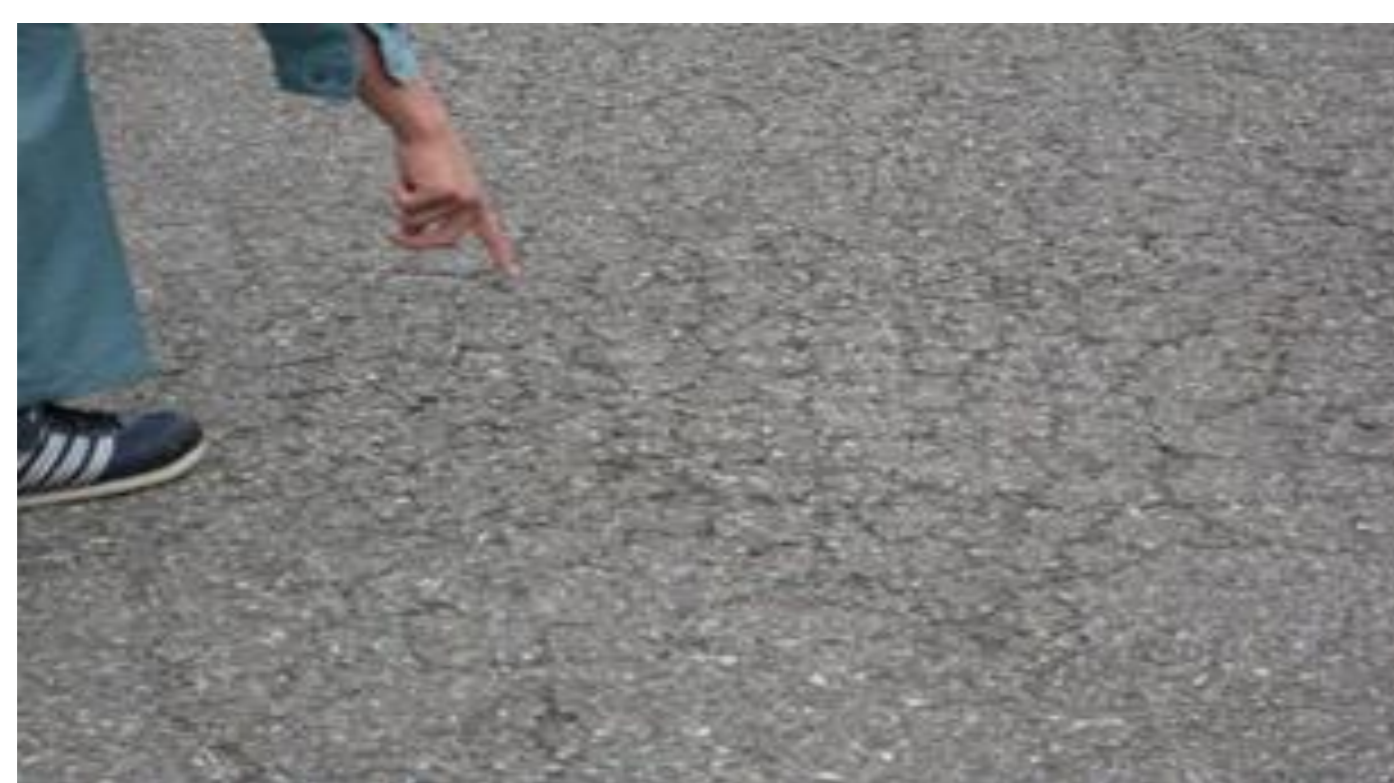


図-2



図-3

3. 研究結果

私達は測量以外の土木の仕事をあまりした事がなかったので、アスファルトの舗装や、U字溝を直したりなど初めての事ばかりでとても良い経験になった。この経験を生かし、就職先でも多くの人々の役に立てるよう頑張ります。また、金沢建設業協会の方々に資材の準備、施工時に指導していただきありがとうございました。おかげで、良い環境のもとで課題研究を終えることができました。

